

ИНСТРУКЦИЯ ПО СБОРКЕ

Тумба прикроватная «Эстетика» ТБ-12

Габаритные размеры:

Ширина: 602 мм

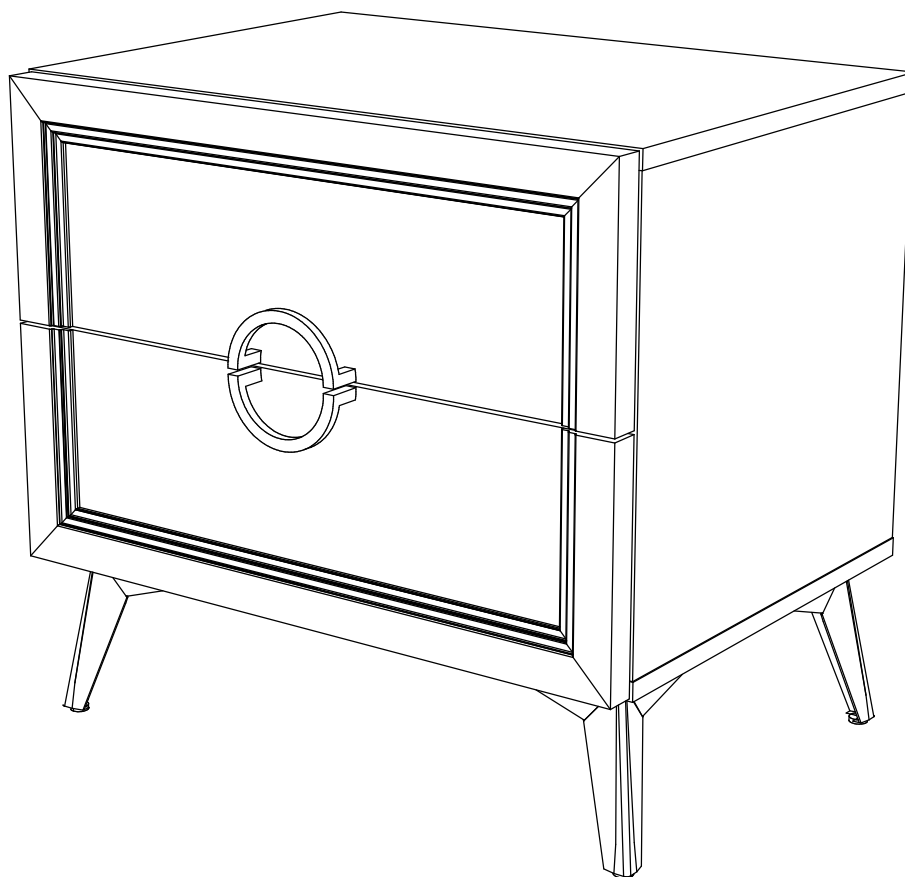
Высота: 571 мм

Глубина: 448 мм

Максимальная нагрузка

на крышку - 10 кг

на ящик - 10 кг



ОБЩИЕ ТЕХНИЧЕСКИЕ УКАЗАНИЯ

Настоятельно рекомендуем перед началом сборки внимательно ознакомиться с данной инструкцией, проверить наличие всех деталей и фурнитуры согласно комплектовочным ведомостям, убедиться в их качестве (отсутствие царапин, сколов, вмятин и т.д.) т.к. претензии по количеству комплектующих и качеству изделия после сборки не принимаются.

Сборку советуем производить вдвоём на ровной поверхности, в качестве подкладочного материала рекомендуем использовать гофрокартон от упаковок.

Производитель оставляет за собой право вносить изменения, не нарушающие внешнего вида и габаритных размеров изделия (замена крепёжной фурнитуры, ножек, ручек и т. д. на аналоги).

Правила эксплуатации

Для длительного сохранения эксплуатационных и эстетических качеств мебели необходимо соблюдать следующие правила по уходу за мебелью во время ее эксплуатации.

- эксплуатировать мебель в сухом, проветриваемом помещении с температурой воздуха от +10 С до +40 С и влажностью воздуха не более 70%;
- в процессе эксплуатации мебели возможно ослабление крепежной фурнитуры - необходимо ее поправлять;
- при эксплуатации изделий имеющие декоративные решения в виде стекла или зеркал необходимо помнить, что эксплуатация стекла и зеркал с трещиной сопряжено с риском получения травм. Следует немедленно заменить стекло/зеркало при появлении трещин;
- не допускать скопления влаги на поверхностях изделия во избежание набухания щитов и отклейки кромок;
- беречь поверхности от механических повреждений, не допускать повреждения защитного слоя УФ-печати и воздействия высоких температур;
- протирать изделия влажной мягкой тканью (на УФ-печати применять микрофибру для зеркал), также возможно мыть с легким мыльным раствором с последующей протиркой насухо. Запрещено применение абразивных порошков и жестких металлических щеток.
- Запрещено использование агрессивных средств очистки, таких как растворители, бензин, обезжиривающие средства, содержащие кислоты, спирты и соли, моющие средства типа «Мистер Мускул», «Fairgy» и т.д.

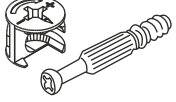




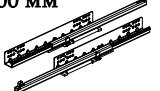
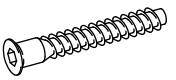
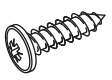

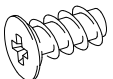
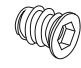
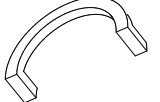
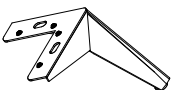
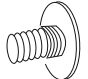
Гарантийные обязательства

Изготовитель гарантирует соответствие мебели требованиям ГОСТ 16371-2014, ТР ТС 025/2012 при соблюдении условий транспортировки, хранения, сборки (для мебели, поставляемой в разобранном виде), эксплуатации.

Срок службы изделия - 5 лет (при соблюдении условий эксплуатации мебели).

Гарантийный срок эксплуатации мебели - 24 месяца.

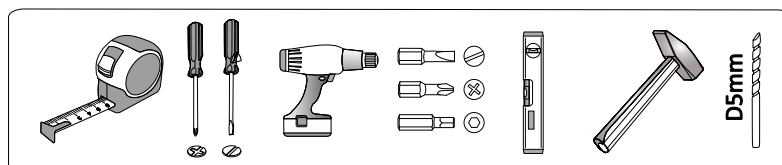
Фурнитура

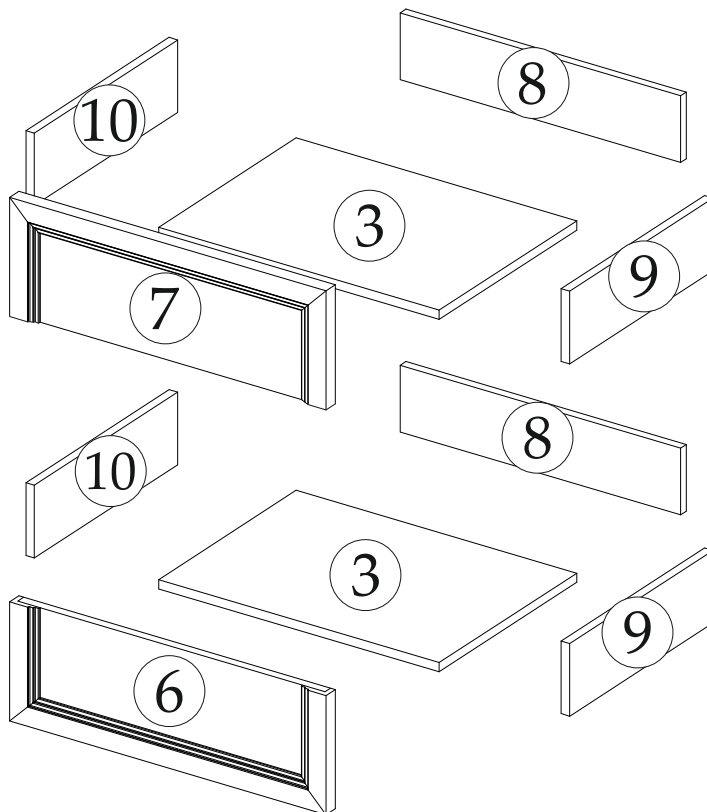
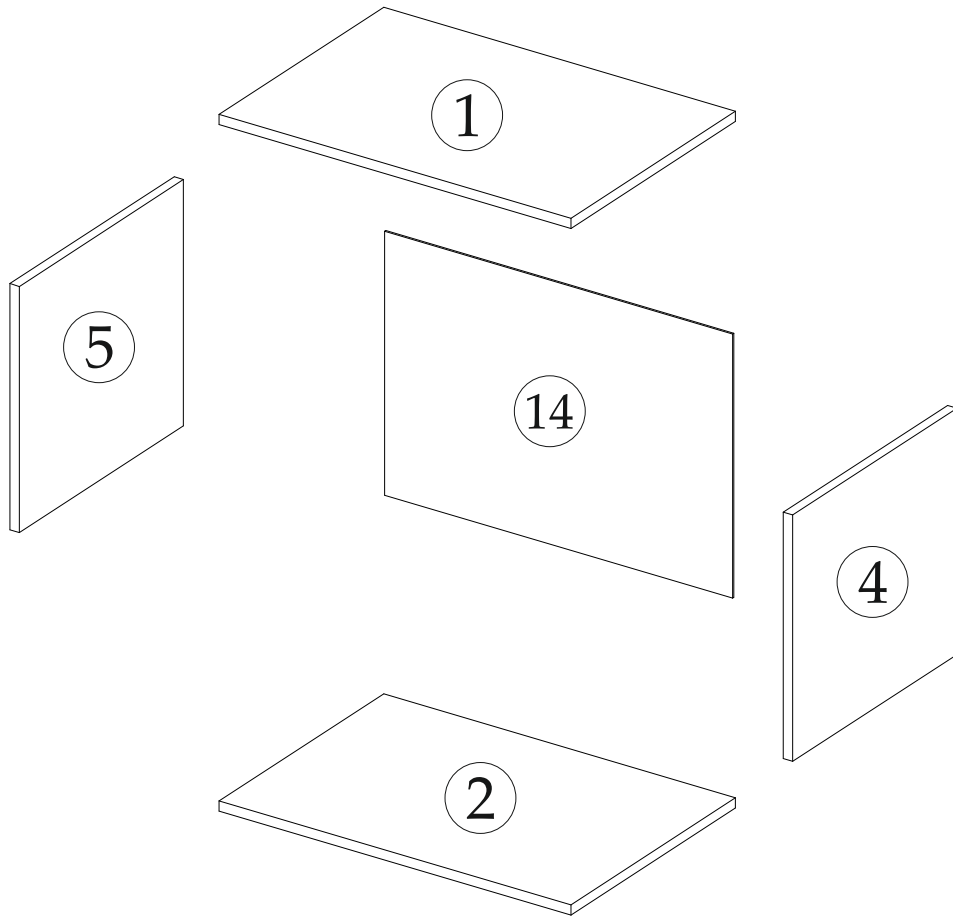
<p>Эксцентриковая стяжка</p>  <p>22 шт. A</p>	<p>Гвоздь 2x20</p>  <p>18 шт. B</p>	<p>Евроключ</p>  <p>1 шт. C</p>	<p>Заглушка евровинта</p>  <p>14 шт. D</p>	<p>Заглушка эксцентрика</p>  <p>12 шт. E</p>	<p>Направляющие скрытого монтажа 400 мм</p>  <p>2 компл. F</p>
<p>Евровинт 6x50</p>  <p>14 шт. G</p>	<p>Шуруп с прессшайбой 4x16</p>  <p>10 шт. H</p>	<p>Уголок</p>  <p>1 шт. I</p>	<p>Евровинт 6,3x13</p>  <p>8 шт. G</p>	<p>Футорка металлическая D10</p>  <p>16 шт. K</p>	<p>Ручка BTS №64</p>  <p>2 шт. L</p>
<p>Опора звезда (золото)</p>  <p>4 шт. M</p>	<p>Винт для футорки M6x10</p>  <p>16 шт. N</p>				

Материал

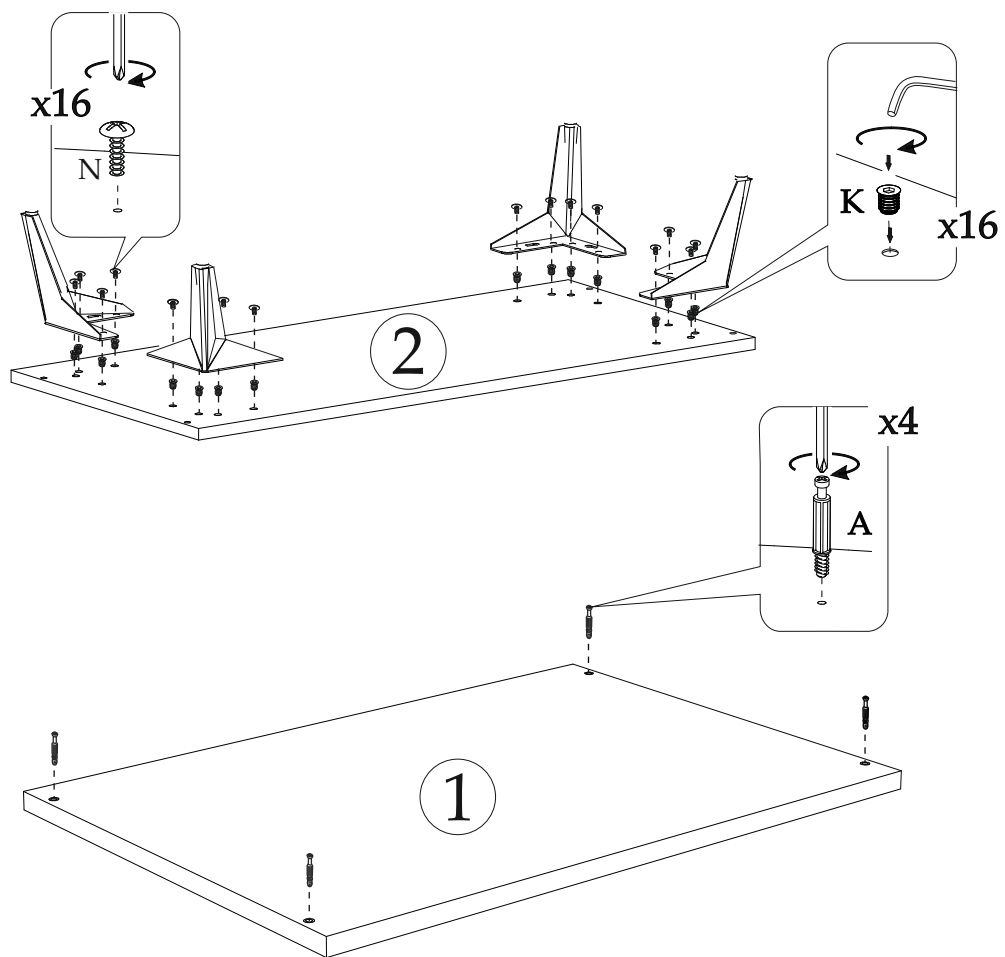
Поз.	Наименование	Кол-во	Длина	Ширина
1	Крышка	1	602	418
2	Крышка	1	602	418
3	Дно ящика	2	528	384
4	Боковина правая	1	389	417
5	Боковина левая	1	389	417
6	Фасад	1	596	207
7	Фасад	1	596	207
8	Вязка ящика	2	528	116
9	Бок ящика правый	2	400	126
10	Бок ящика левый	2	400	126
14	ЛДВП	1	596	417

Инструменты



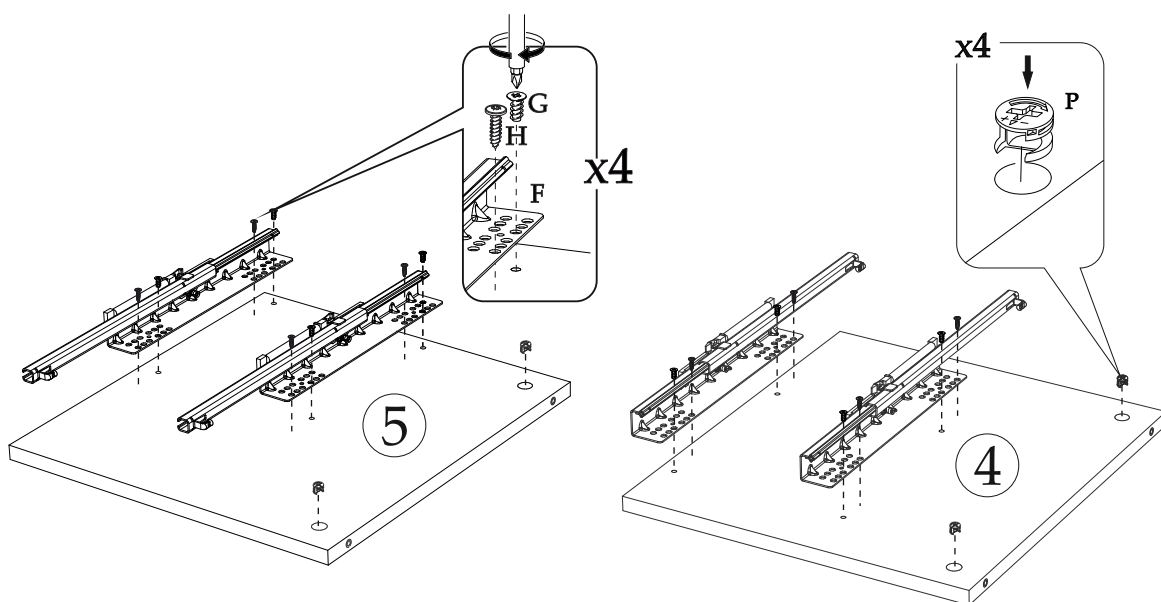
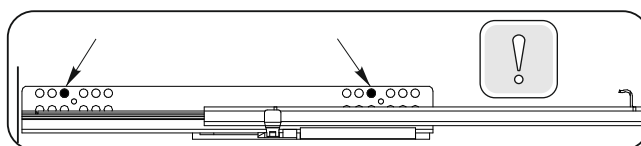


1

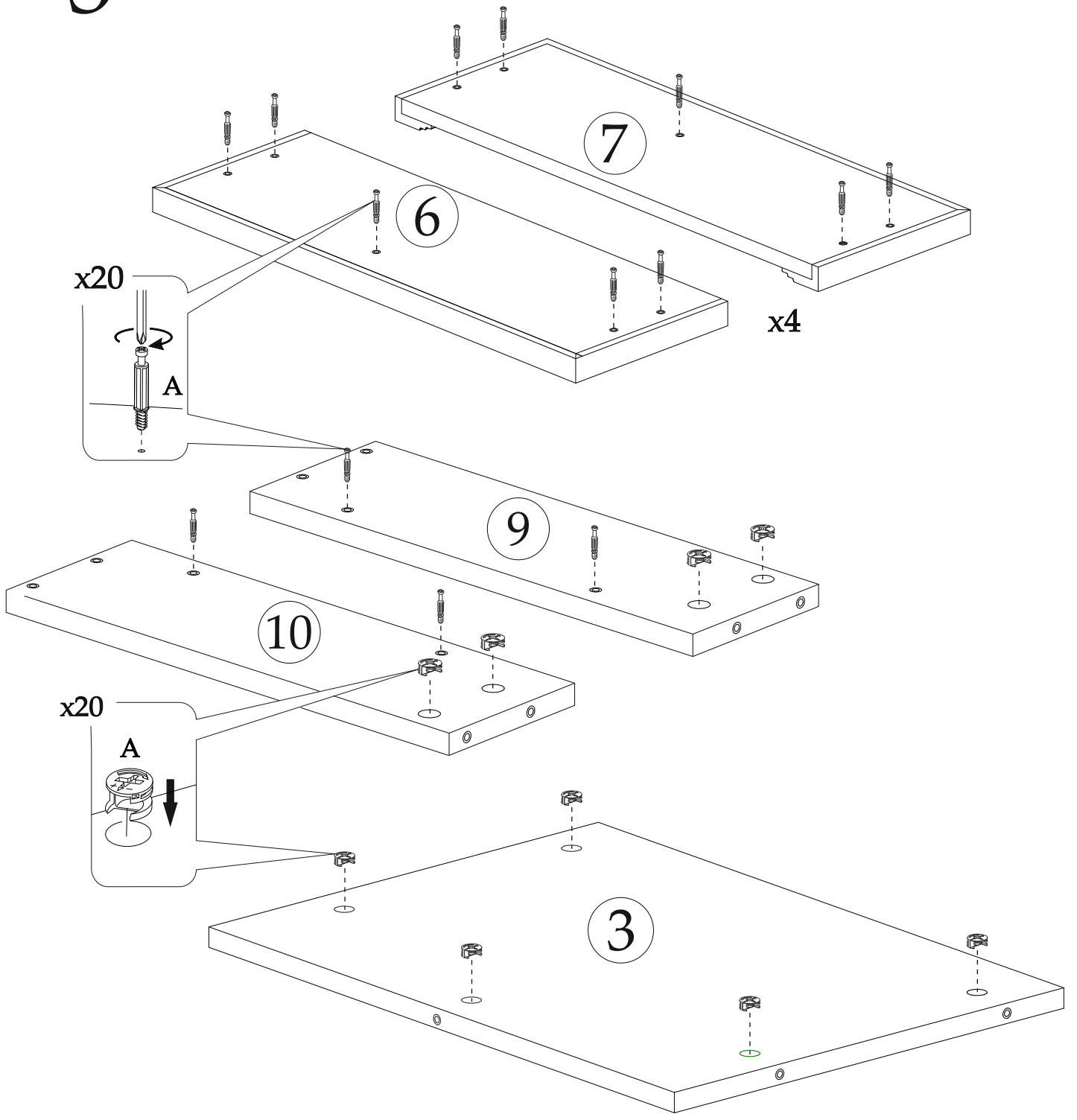


2

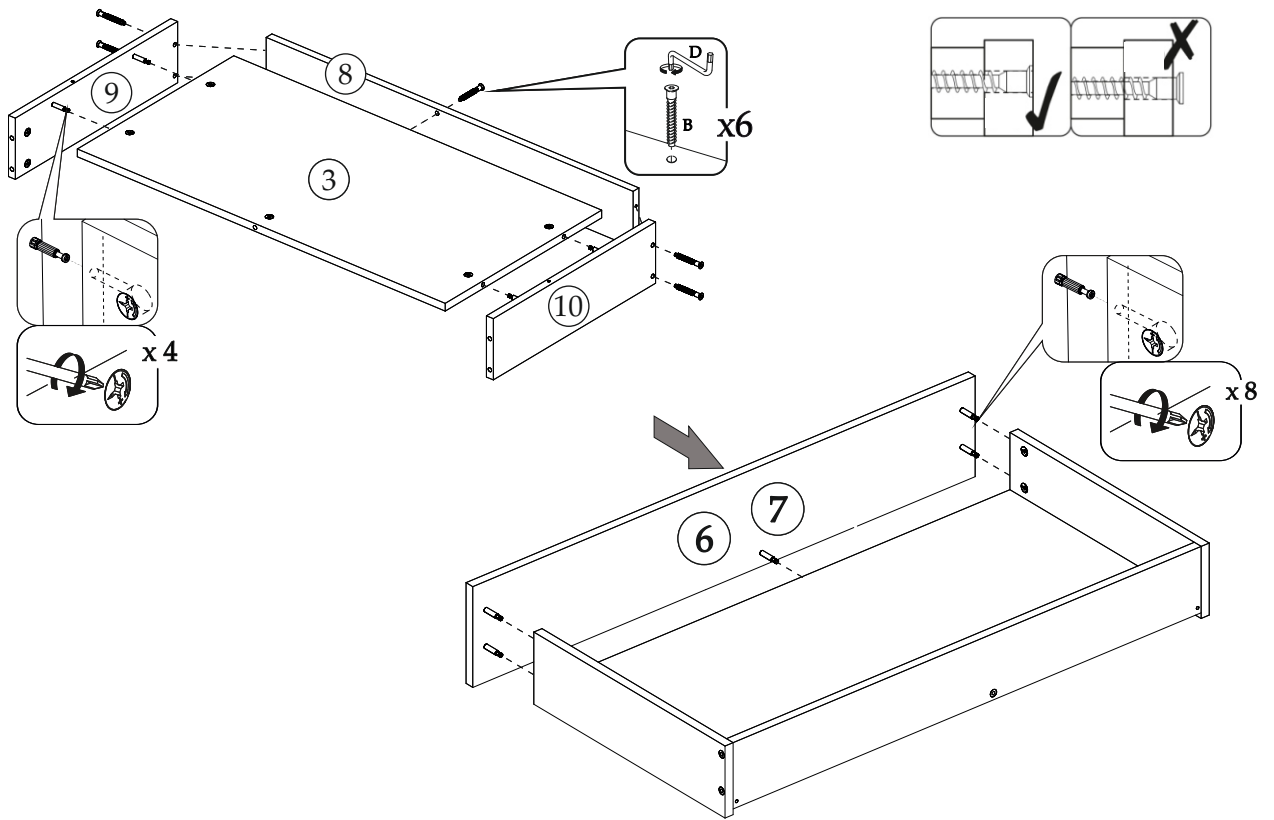
Отверстия под направляющие



3

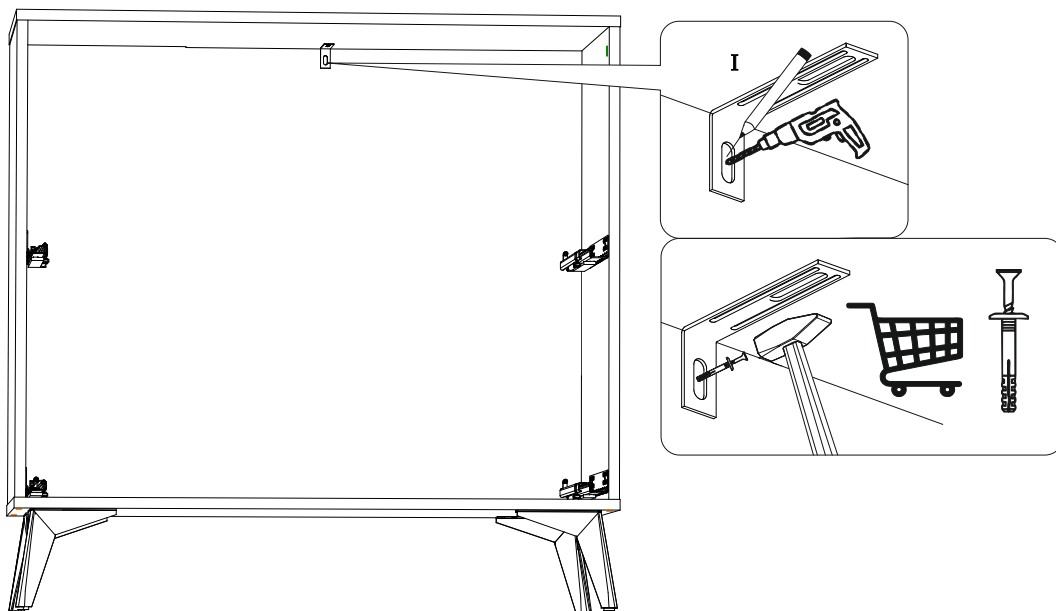


6

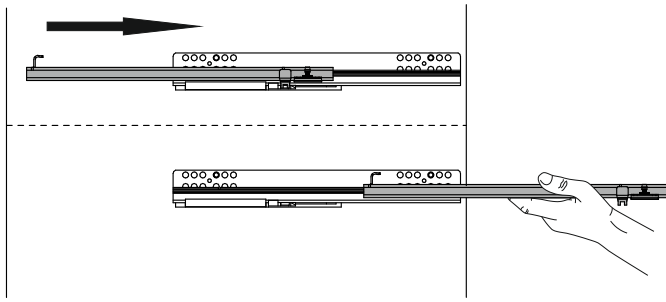


7

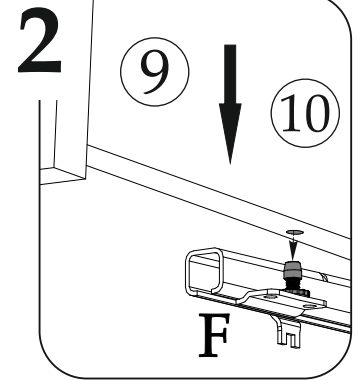
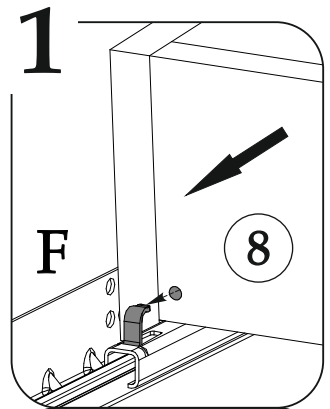
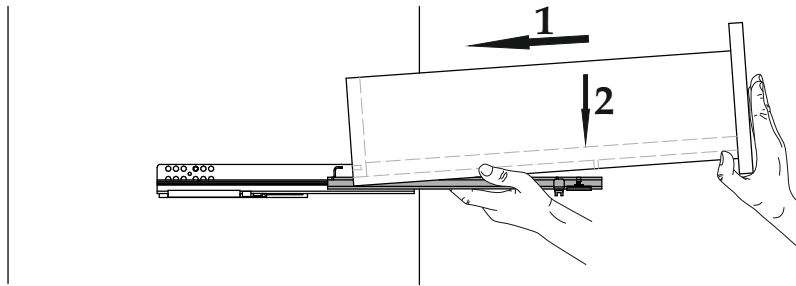
Схема крепления уголка Овербаланс



8

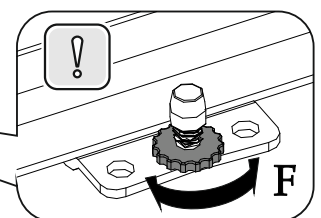
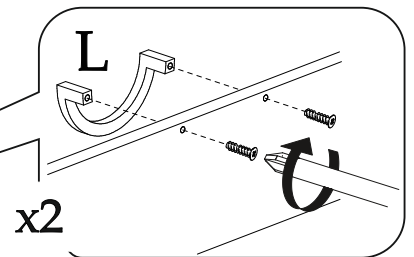
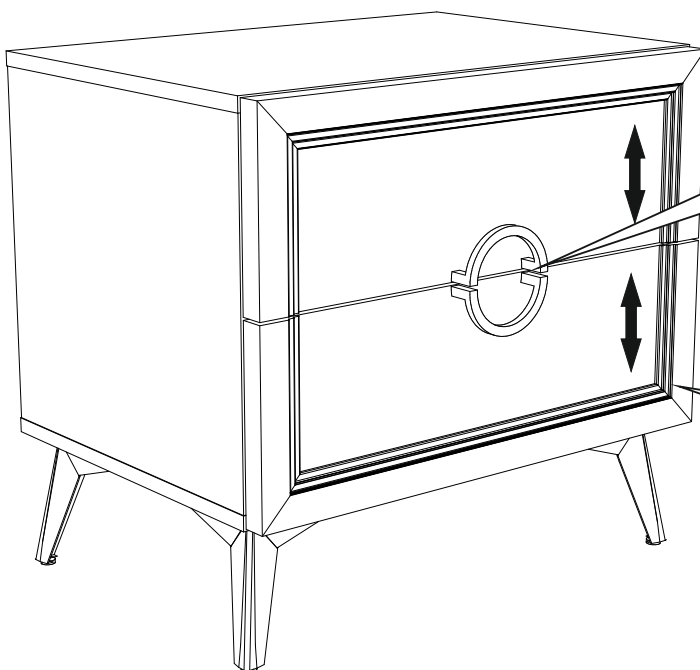


! Необходимо приложить силу, чтобы полностью зафиксировать ящик в направляющих.



9

! Прикрутить ручки согласно рисунку.



Регулировка ящика по вертикали

Уважаемый покупатель!
Выражаем Вам искреннюю благодарность за выбор нашей мебели!

9